

Vito Tourer



Mercedes-Benz
Vans. Born to run.



Le Vito Tourer.

Passez à l'action.





Vous êtes toujours disponible. Vous aimez les challenges. Vous vous donnez à fond dans votre travail. Alors vous méritez d'avoir à vos côtés un véhicule fait pour vous : le Vito Tourer. En effet, le Vito Tourer vous aide à aller de l'avant, sur route et au service de votre entreprise. Sa rentabilité et sa qualité sont absolument exemplaires, tout comme sa sécurité et sa souplesse d'utilisation. Cela n'a rien d'étonnant puisque c'est un vrai spécialiste du transport de personnes conçu par un véritable spécialiste du véhicule utilitaire.

Avec une consommation de carburant minimale de 5,8 l aux 100 km¹, il est plus économique que jamais. Et grâce à ses systèmes d'aide à la conduite et de sécurité d'avant-garde, vos déplacements n'ont jamais été aussi sûrs. Qu'il soit équipé d'une traction, d'une propulsion ou d'une transmission intégrale, décliné en version BASE, PRO ou SELECT, vous trouverez toujours un véhicule parfaitement adapté à vos projets.

Côté entretien, un réseau très dense de distributeurs Mercedes-Benz veille à la fiabilité de votre Vito en vous proposant une vaste gamme de prestations S.A.V. Pour tous travaux d'entretien et de réparation, confiez votre véhicule à celui qui le connaît le mieux : votre atelier S.A.V. Mercedes-Benz. Il vous aidera à conserver longtemps votre Vito Tourer à vos côtés au bénéfice de votre activité.

Mercedes-Benz Vans. Born to run.

¹ Vito Tourer 116 CDI avec Pack BlueEFFICIENCY, boîte automatique 7G-TRONIC PLUS et homologation véhicule de tourisme (M1). Pour plus d'informations sur les valeurs de consommation, reportez-vous à la rubrique « Caractéristiques techniques ».

Sommaire.

Le Vito Tourer	2	Modes de propulsion	26
Flexibilité	6	Traction et propulsion	26
Fiabilité et rentabilité	8	Transmission intégrale	27
Sécurité	10	Motorisations	28
Train de roulement et systèmes de propulsion	14	Equipements	29
Habitacle	16	Peintures et garnitures	29
Modèles	18	Dotation de série et options	30
Vito Tourer BASE	18	Accessoires d'origine	35
Vito Tourer PRO	20	Services et financement	36
Vito Tourer SELECT	22	Caractéristiques techniques	40
Configurations de sièges	24	Consommation de carburant et émissions de CO₂	42
		Essai sur route	43







Cap

sur le succès.



Quels que soient vos objectifs, le Vito Tourer est là pour vous aider à les atteindre avec succès. En effet, les trois modèles BASE, PRO et SELECT ont été conçus pour s'adapter exactement à vos exigences et celles de vos passagers. Si vous recherchez un véhicule confortable pour les voyages ou un service de navette hôtelière, le Vito Tourer SELECT, avec ses deux banquettes 3 places réglables, est la solution qu'il vous faut. Vous souhaitez choyer vos passagers en leur offrant un surcroît de lumière et d'air pur à bord ? Rien de plus simple : il vous suffit de commander en option le toit ouvrant panoramique. Si vous cherchez un véritable multitalent appelé à être utilisé comme taxi ou véhicule de transport pour une association, le Vito Tourer PRO est tout simplement incontournable. Et pour transporter votre équipe jusque sur le lieu d'intervention, le meilleur choix est d'opter pour le Vito Tourer BASE et sa fonctionnalité.

Selon la longueur du véhicule, vous pouvez implanter deux, voire trois rangées de sièges dans la version extra longue, avec des banquettes à 2 et 3 places. Pour atteindre le nombre maximal de places assises autorisées, soit 9 personnes, vous pouvez configurer l'espace passagers avec trois rangées de sièges (siègerie 2-2-3) ou bien avec une banquette 2 places côté passager avant et deux banquettes 3 places à l'arrière. Cerise sur le gâteau : la polyvalence du Vito Tourer est une qualité que vous pourrez goûter également lors de vos déplacements privés !

L'architecte

de votre miracle économique !





Celui qui exploite les ressources avec parcimonie est toujours bienvenu dans une entreprise. Grâce à sa rentabilité, le Vito Tourer fait le maximum pour aider votre entreprise à grandir. En effet, par rapport aux modèles précédents dotés de motorisations comparables, il vous permet d'économiser 20% de carburant en moyenne, avec une consommation minimale de 5,8 l aux 100 km¹ seulement. Une valeur qui redéfinit la donne, au même titre que la fiabilité et la longévité chères à Mercedes-Benz. Votre Vito Tourer peut ainsi répondre présent chaque fois que vous en avez besoin, ce à quoi contribuent également les intervalles de maintenance jusqu'à 40 000 km. Grâce à une qualité produit exemplaire, le Vito offre d'emblée les meilleures conditions pour minimiser votre budget entretien et réparations. Et pour lui permettre de garder toute sa jeunesse durant des années de bons et loyaux services, votre Vito Tourer bénéficie d'une protection anticorrosion exceptionnelle avec, notamment, une carrosserie entièrement galvanisée.

Le Pack BlueEFFICIENCY² comprend les mesures suivantes pour réduire la consommation et les émissions de CO₂ :

Fonction Stop/Start ECO coupant momentanément le moteur quand le véhicule est à l'arrêt

Alternateur Fuel Efficiency à rendement optimisé pour soulager le moteur

¹ Vito Tourer 116 CDI avec Pack BlueEFFICIENCY, boîte automatique 7G-TRONIC PLUS et homologation véhicule de tourisme (M1). Pour plus d'informations sur les valeurs de consommation, reportez-vous à la rubrique « Caractéristiques techniques ». ² De série sur Vito Tourer 119 CDI et sur les véhicules dotés d'une boîte automatique en liaison avec une homologation véhicule de tourisme (M1). Pour plus d'informations sur les valeurs de consommation, reportez-vous à la rubrique « Caractéristiques techniques ».

Atteignez votre objectif.

En toute sécurité.

06

05

08

07

02

01

01

COLLISION PREVENTION ASSIST combine un système de régulation de distance et d'alerte anticollision et un système de freinage d'urgence assisté (BAS PRO).

02

L'avertisseur de franchissement de ligne contribue à prévenir les accidents provoqués par des écarts involontaires.

03

L'avertisseur d'angle mort peut permettre d'éviter des accidents lors des changements de file, notamment sur les autoroutes.

04

La caméra de recul permet de visualiser l'environnement et la trajectoire du véhicule à l'aide de lignes de guidage dynamiques.

05

L'Intelligent Light System à LED adapte l'éclairage en fonction de la luminosité et des conditions routières et météorologiques.

06

Le système de stabilisation en cas de vent latéral (série) contribue à éviter les déports en cas de rafales de vent transversales.

07

Le système de protection préventive des occupants PRE-SAFE® peut détecter les situations de conduite critiques à un stade précoce et déclencher des mesures préventives afin de protéger les occupants.



03

08

Le système **ATTENTION ASSIST** est capable de détecter les signes d'inattention ou de fatigue caractéristiques ; dès lors, il peut augmenter le niveau de sécurité et contribuer à éviter les phases de micro-sommeil.

04

Les systèmes de sécurité et d'aide à la conduite du Vito Tourer profitent à tous, vous, vos passagers et même aux autres usagers. En témoignent le système de stabilisation en cas de vent latéral, le système de détection de somnolence ATTENTION ASSIST, le correcteur électronique de trajectoire ADAPTIVE ESP® de dernière génération et les six airbags¹, le tout de série. Par ailleurs, l'autocollant avec code QR collé sur le montant B permet aux services de secours de scanner la fiche de désincarcération spécifique au véhicule.

Le système COLLISION PREVENTION ASSIST (option) est un autre équipement phare qui surveille en permanence la distance avec le véhicule qui précède, et vous avertit dès qu'une collision risque de se produire. Votre Vito Tourer peut également être équipé en option d'une caméra de recul et du système de protection préventive des occupants PRE-SAFE®. Si vous souhaitez encore renforcer la sécurité de votre Vito Tourer, nous vous proposons une multitude d'équipements additionnels² parmi lesquels vous trouverez certainement votre bonheur. Ces équipements ont tous en point commun de vous aider à atteindre vos objectifs avec une sécurité accrue.

	Pack d'assistance à la conduite	Pack Assistant de trajectoire
COLLISION PREVENTION ASSIST	•	–
Avertisseur de franchissement de ligne	•	•
Avertisseur d'angle mort	•	•

¹ Les airbags conducteur et passager avant ainsi que les airbags rideaux et les airbags latéraux thorax et bassin aux places avant sont compris dans la dotation de série des Vito Tourer PRO et Vito Tourer SELECT. ² Cf. Dotation de série et options, chapitre Sécurité, et consulter le site www.mercedes-benz.fr/utilitaires.



Toujours prêt à intervenir.



Pour réussir durablement, il faut toujours être capable d'anticiper l'avenir. Voilà pourquoi le Vito Tourer propose toute une série de systèmes d'aide à la conduite d'avant-garde, comme vous êtes en droit de l'attendre d'un utilitaire léger Mercedes-Benz. COLLISION PREVENTION ASSIST (option) a par exemple pour fonction de surveiller en permanence la distance avec le véhicule qui précède, d'alerter le conducteur par des signaux visuels et sonores en cas de risque de collision et, si nécessaire, d'amplifier automatiquement la force de freinage. Le système peut ainsi vous aider à éviter un télescopage sur autoroute, sur le réseau secondaire, mais aussi en ville. La plupart des tournées nécessitant des manœuvres de stationnement, l'Aide au Parking Active (APA) livrable en option peut s'avérer un allié très utile pour se garer. Le système se charge également de vous avertir s'il constate un risque d'accrochage lors de la manœuvre ou du stationnement.



COLLISION PREVENTION ASSIST combine un système de régulation de distance et d'alerte anticollision et un système de freinage d'urgence assisté (BAS PRO).



Une architecture
aussi diversifiée

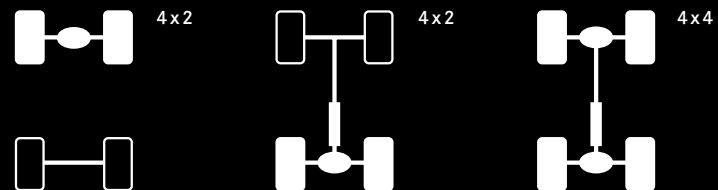
que vos activités.



Voir la vidéo des trois types de propulsion.

Avancer, c'est bien. Mais aller plus loin, c'est mieux. Le Vito Tourer est le premier utilitaire léger de sa catégorie à se décliner en trois modes de propulsion : traction, propulsion et transmission intégrale. Quels que soient vos projets et votre terrain d'action, à vous de choisir le mode de propulsion le mieux adapté au profil de votre activité et au comportement routier recherché. Le Vito Tourer pourra ainsi vous conduire même dans les endroits inaccessibles aux autres.

Quant à la boîte automatique à 7 rapports 7G-TRONIC PLUS¹ (option), elle vous procurera un confort maximal pour une consommation minimale. La boîte mécanique de série à 6 rapports n'est pas en reste puisqu'elle marie parfaitement réactivité et efficacité. Quel que soit le mode de propulsion choisi, la direction assistée électromécanique de série, le réglage orienté confort du train de roulement et la suspension à roues indépendantes du Vito Tourer sont la garantie d'une efficacité, d'un comportement routier et d'une stabilité de marche dignes d'une voiture particulière.



Le Vito Tourer est le premier utilitaire léger de sa catégorie à proposer trois modes de propulsion : traction, propulsion et transmission intégrale.

¹ Disponible sur les modèles à propulsion et à transmission intégrale.



Quand le travail
rime avec plaisir.



Si vous savouriez le plaisir qu'il peut y avoir à s'installer à son poste de travail ? Avec son habitacle spacieux, le Vito Tourer vous met immédiatement de bonne humeur. Garnis d'un tissu résistant, les sièges ergonomiques sauront vous séduire par leur confort, également sur les longs trajets. Pour la saison froide, l'option siège chauffant côtés conducteur et passager avant est un plus très utile. En optant pour la banquette 2 places côté passager avant (option gratuite), vous pouvez accueillir deux personnes à l'avant de votre Vito Tourer.

Grâce à la direction assistée électromécanique ainsi qu'au régulateur de vitesse TEMPOMAT et au volant multifonctions avec colonne de direction réglable et ordinateur de bord (options selon les versions), la conduite devient un jeu d'enfant. De même, la climatisation manuelle ou la climatisation automatique (options) vous aideront à garder la tête froide.

Les systèmes audio disponibles en option selon les finitions vous permettent de rester connecté et de vous divertir durant vos déplacements et, avec le système de navigation Becker® MAP PILOT¹, d'arriver plus rapidement à destination. Si vous souhaitez valoriser encore votre Vito Tourer, il vous suffit de commander le Pack Chrome Intérieur² (option). Sachant que l'organisation est la clé du succès de toute entreprise, nous avons doté le Vito Tourer de multiples rangements pratiques.

Des équipements variés³

Volant multifonctions à 3 branches avec ordinateur de bord⁴

Pack Chrome Intérieur⁴ avec applications chromées sur la planche de bord et les contre-portes

Climatisation TEMPOMATIC⁴

Systèmes d'information et de communication tels que les autoradios optionnels Audio 10, Audio 15 et le système de navigation Becker® MAP PILOT (disponible uniquement en liaison avec Audio 15)

Sièges confort pour le conducteur et le passager avant⁵

Sièges avant chauffants

¹ Système de navigation Becker® MAP PILOT disponible uniquement avec l'autoradio Audio 15. ² Le Pack Chrome Intérieur fait partie de la dotation du Vito Tourer SELECT. ³ De série ou en option. ⁴ De série sur Vito Tourer PRO et SELECT ⁵ De série sur Vito Tourer SELECT.

Vito Tourer BASE.

Robuste, fiable et économique, le Vito Tourer BASE est le partenaire idéal pour le transport de personnes. Il vous fait réaliser des économies tout en se montrant particulièrement généreux, avec sa capacité totale de neuf places assises en configuration maximale. Sa dotation de série s'avère également exemplaire puisqu'elle comprend notamment des systèmes d'aide à la conduite tels qu'ATTENTION ASSIST, le système de stabilisation en cas de vent latéral ou l'aide au démarrage en côte, mais aussi des équipements dédiés à la sécurité comme le contrôle de la pression des pneus ou les airbags frontaux.

Pour faire face même aux missions les plus rudes, le Vito Tourer BASE est doté d'un robuste plancher en bois ainsi que d'un habillage des contre-portes et du ciel de pavillon en fibres dures. Autant d'atouts qui feront du Vito Tourer BASE un compagnon fiable pendant très longtemps.

La dotation de série du Vito Tourer BASE comprend notamment :

Extérieur

Jantes acier 40,6 cm (16 pouces) 6,5 J x 16 ET 52 avec monte 195/65 R16

Boîte mécanique 6 rapports

Direction électromécanique

Train de roulement de base Plus ou train de roulement confort (en liaison avec une propulsion)

Intérieur

Boîte à gants verrouillable et éclairée

Airbags frontaux

Sièges conducteur et passager avant à réglage manuel, avec séduisantes garnitures en tissu

Avertisseur d'oubli de ceinture aux places avant

Hayon arrière vitré avec essuie-glace/lave-glace

Plancher en bois dans l'espace passagers

Parois latérales et contre-portes revêtues de fibres dures dans l'espace passagers

Système de fixation avec verrouillage rapide pour deux rangées de sièges dans l'espace passagers

Autoradio Audio 10 : radio RDS Bluetooth USB Aux-in Carte SD



Le système de stabilisation en cas de vent latéral de série contribue à éviter les déports en cas de rafales de vent transversales.



ATTENTION ASSIST (série) s'appuie sur de multiples paramètres pour détecter les signes de fatigue caractéristiques et alerter le conducteur.



Vous pouvez aménager l'intérieur du Vito Tourer BASE selon vos besoins : par exemple avec une banquette 2 places facilitant l'accès à l'arrière pour la première rangée de sièges, et une banquette 3 places pour la deuxième rangée. Tous les sièges sont équipés de ceintures de sécurité trois points intégrées et d'appuie-tête réglables en hauteur. Quatre places au maximum peuvent accueillir des sièges enfants pourvus de fixations ISOFIX.

Vito Tourer PRO.



Le Vito Tourer PRO peut accueillir six personnes de série dans l'espace passagers. Le siège extérieur avec fonction EASY-ENTRY permet d'accéder aisément à la 2^e rangée et peut être entièrement déposé au besoin. Tous les sièges sont équipés de ceintures de sécurité trois points intégrées et d'appuie-tête réglables en hauteur. Quatre places peuvent accueillir des sièges enfants pourvus de fixations ISOFIX.



Le volant réglable en hauteur et en inclinaison permet à différents conducteurs de profiter d'une position d'assise adaptée et ergonomique, quelle que soit leur taille.



Les garnitures intérieures de qualité supérieure rehaussent l'habitacle et offrent par ailleurs des rangements supplémentaires.

Le Vito Tourer PRO permet d'accueillir jusqu'à huit personnes à bord dès la version de série. Il peut également être configuré en véhicule 2, 4 ou 5 places grâce à ses sièges et banquettes modulables. Une flexibilité possible grâce au système de fixation des sièges avec verrouillage rapide. Si nécessaire, les banquettes peuvent être très facilement déposées afin de libérer de la place dans l'espace passagers pour transporter des objets volumineux. Le volant réglable en hauteur et en inclinaison et les rétroviseurs extérieurs chauffants à réglage électrique offrent en outre un confort d'utilisation accru au conducteur. Enfin, la climatisation TEMPATIC aide le conducteur à garder la tête froide.

Equipements ajoutés à la dotation de série du Vito Tourer PRO par rapport à celle du Vito Tourer BASE (liste non exhaustive) :

Extérieur

Rétroviseurs extérieurs chauffants à réglage électrique

Enjoliveurs de roues

Intérieur

Banquette 3 places pour la première rangée de sièges de l'espace passagers avec siège extérieur rabattable et démontable

Banquette 3 places pour la deuxième rangée de sièges de l'espace passagers

Miroir de courtoisie éclairé dans les pare-soleil

Module de pavillon avec plafonnier

Ciel de pavillon en tissu

Sol avec revêtement en plastique peu salissant et facile d'entretien dans l'espace passagers

Autoradio Audio 15 : radio RDS écran TFT couleur 14,7cm (5,8") Bluetooth USB Aux-in Carte SD interface iPod®

Parois latérales et contre-portes de l'espace passagers réalisées en moulage par injection, avec rangements pratiques

Airbags latéraux thorax et bassin et airbags rideaux aux places avant

Climatisation TEMPATIC à régulation semi-automatique

Vito Tourer SELECT.

Le Vito Tourer SELECT est le véhicule idéal pour transporter des passagers dans le plus grand confort. Son extérieur est particulièrement séduisant grâce aux jantes alliage 40,6 cm (16 pouces) et aux pare-chocs peints dans le ton carrosserie. A bord, vos passagers sont accueillis sur des banquettes confort dotées d'accoudoirs, avec dossiers et appuie-tête réglables.

Les banquettes peuvent être positionnées à volonté grâce au système de rails à verrouillage rapide. Quant au conducteur, il bénéficie d'un siège confort réglable de manière personnalisée. Grâce au volant multifonctions avec ordinateur de bord et au combiné d'instruments offrant une grande clarté, il peut consulter aisément les informations nécessaires et piloter les fonctions de son véhicule.

Equipements ajoutés à la dotation de série du Vito Tourer SELECT par rapport à celle du Vito Tourer PRO (liste non exhaustive) :

Extérieur

Pare-chocs avant et arrière dans le ton carrosserie

Jantes alliage 40,6 cm (16 pouces) à 10 branches 6,5 J x 16 ET 52 avec monte 205/65 R16

Intérieur

Banquette 3 places confort pour les première et deuxième rangées de sièges de l'espace passagers avec siège extérieur rabattable et démontable

Allumage automatique des projecteurs

Combiné d'instruments avec écran à matrice de pixels

Sièges avant confort

Pack d'éclairage avec éclairage intérieur et éclairage de proximité

Volant multifonctions avec ordinateur de bord

Détecteur de pluie adaptant automatiquement la fréquence de balayage des essuie-glace

Système de rails à verrouillage rapide pour l'ancrage des sièges dans l'espace passagers

Moquette en feutre aiguilleté dans l'espace passagers

Pack Chrome Intérieur avec applications chromées sur la planche de bord et les contre-portes



La climatisation TEMPATIC gère automatiquement la température programmée pour le conducteur et le passager avant.



Une invitation au voyage : le Vito Tourer SELECT chaussé de jantes alliage 40,6 cm (16 pouces), avec pare-chocs et pièces rapportées dans le ton carrosserie.



Le Vito Tourer SELECT peut accueillir jusqu'à six personnes sur ses banquettes confort à réglage flexible aux deux premières rangées de sièges.

Configurations de sièges du Vito Tourer.



Vito Tourer court, banquette 2 places côté passager avant, banquette 3 places pour la première rangée de sièges (siège extérieur rabattable) et banquette 3 places pour la deuxième rangée de sièges de l'espace passagers.



Vito Tourer long, banquette 2 places pour la première rangée de sièges et banquette 3 places pour la deuxième rangée de sièges de l'espace passagers.



Vito Tourer long, banquette 3 places confort pour la première rangée de sièges (siège extérieur rabattable) et banquette 3 places confort pour la deuxième rangée de sièges (siège extérieur rabattable) de l'espace passagers.



Vito Tourer long sans sièges dans l'espace passagers.



Vito Tourer long, banquette 2 places côté passager avant, banquette 3 places pour la première rangée de sièges (siège extérieur rabattable) et banquette 3 places pour la deuxième rangée de sièges de l'espace passagers.



Vito Tourer extra long, banquette 2 places pour la première rangée de sièges et banquette 3 places pour la deuxième rangées de sièges et système de rails de guidage à verrouillage rapide dans l'espace passagers.



Vito Tourer extra long, banquette 3 places pour la première rangée de sièges (siège extérieur rabattable) et banquette 3 places pour la deuxième rangée de sièges de l'espace passagers.



Vito Tourer extra long, banquette 2 places pour la première rangée de sièges, banquette 2 places pour la deuxième rangée de sièges et banquette 3 places pour la troisième rangée de sièges de l'espace passagers.

De nombreuses possibilités pour aller de l'avant.



Vito à traction

Quel que soit le mode de propulsion, traction, propulsion ou transmission intégrale, le Vito est le seul utilitaire léger de la catégorie moyenne à proposer trois solutions d'entraînement.

La traction est proposée en combinaison avec les motorisations d'entrée de gamme¹ de 65 kW (88 ch) et 84 kW (114 ch). Parmi ses avantages, elle permet de proposer des véhicules avec un faible poids à vide. Selon l'équipement du véhicule, le gain de charge utile² peut atteindre jusqu'à 120 kg par rapport à la génération précédente. De plus, cette configuration optimise la motricité du véhicule à vide.

La propulsion est quant à elle recommandée pour les missions exigeantes en termes de puissance et de couple, par exemple lorsque le véhicule doit afficher une charge utile élevée ou est appelé à tracter une remorque. Associée à la boîte automatique 7G-TRONIC PLUS³, cette configuration garantit un confort routier particulièrement élevé.

¹ Pour plus d'informations sur les valeurs de consommation, reportez-vous à la rubrique « Caractéristiques techniques ». ² Valable pour les Vito 109 CDI et Vito 111 CDI de 3 100 kg de P.T.A.C. ³ La boîte automatique 7G-TRONIC PLUS est livrable en option pour les versions de motorisation de 100 et 120 kW. Elle est installée de série sur les modèles dotés du moteur de 140 kW.

En toute sérénité, partout. Le Vito 4 x 4.

Grâce à sa transmission intégrale permanente¹, le Vito 4x4 reste opérationnel même lorsque les conditions de circulation sont défavorables. Son excellente motricité a non seulement un impact positif sur son agilité, mais améliore également son comportement routier. La force motrice est répartie entre l'essieu avant et l'essieu arrière selon un rapport de 45/55. Sur sol glissant, les roues dont la motricité est insuffisante peuvent être freinées à l'aide du contrôle électronique de motricité 4-ETS. Simultanément, le couple moteur est transmis aux roues offrant une bonne adhérence.

Grâce au contrôle de motricité optimisé et à une excellente tenue de route, le Vito 4x4 est en mesure d'acheminer conducteur, passagers et chargement à destination en tout confort et en toute sécurité sur pratiquement tous les terrains. En conditions « normales », le Vito 4x4 est tout aussi adapté à son environnement avec son seuil de chargement surbaissé qui facilite les opérations de chargement et de déchargement.



Vito à transmission intégrale

¹ Disponible uniquement en liaison avec la boîte automatique 7G-TRONIC PLUS pour les motorisations de 100, 120 et 140 kW.

Un bienfait pour votre budget et pour l'environnement.



Les deux motorisations 4 cylindres diesel avec injection directe Common Rail et turbo-compresseur permettent au Vito Tourer de rouler longtemps avec un maximum de rentabilité. Les moteurs de 1 598 cm³ et 2 143 cm³ sont déclinés respectivement en deux et trois versions de puissance. Selon la motorisation choisie, vous pouvez opter pour une traction, une propulsion ou une transmission intégrale. Le moteur de 120 kW associé au Pack BlueEFFICIENCY optionnel permet de réduire la consommation à un minimum de 5,8 l aux 100 km¹.

Grâce à BlueTEC, toutes les motorisations répondent en outre à la norme antipollution Euro 6. Cette technologie recourt à l'additif AdBlue® et à la réduction catalytique sélective pour transformer en eau et en azote les oxydes d'azote nocifs contenus dans les gaz d'échappement.

Les motorisations du Vito Tourer en un coup d'œil :

65 kW (88 ch), 1 598 cm³, 230 Nm, boîte mécanique 6 rapports, traction

84 kW (114 ch), 1 598 cm³, 270 Nm, boîte mécanique 6 rapports, traction

100 kW (136 ch), 2 143 cm³, 330 Nm, boîte mécanique 6 rapports, boîte automatique 7G-TRONIC PLUS en option, propulsion

120 kW (163 ch), 2 143 cm³, 380 Nm, boîte mécanique 6 rapports, boîte automatique 7G-TRONIC PLUS en option, propulsion

140 kW (190 ch), 2 143 cm³, 440 Nm, boîte automatique 7G-TRONIC PLUS, propulsion

EN SAVOIR PLUS

Retrouvez toutes les caractéristiques techniques du Vito Tourer à partir de la page 40.

¹ Vito Tourer 116 CDI avec Pack BlueEFFICIENCY, boîte automatique 7G-TRONIC PLUS et homologation véhicule de tourisme (M1).

Le moteur diesel 4 cylindres OM651 de 140 kW (190 ch) se distingue par un comportement agile, doublé de grandes qualités en termes d'éco-compatibilité.

Peintures et garnitures.

Peintures de série



Blanc arctique



Gris galet



Bleu Navy



Rouge Jupiter



Vert granit⁴

Peintures métallisées¹



Blanc cristal de roche métallisé²



Gris silex métallisé



Noir obsidienne métallisé



Argent adamantin métallisé



Gris indium métallisé

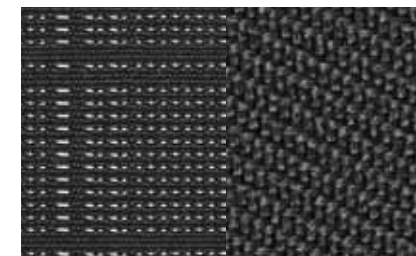


Marron dolomite métallisé

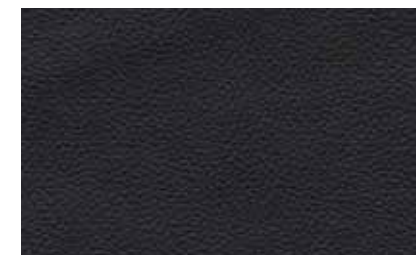


Bleu cavansite métallisé

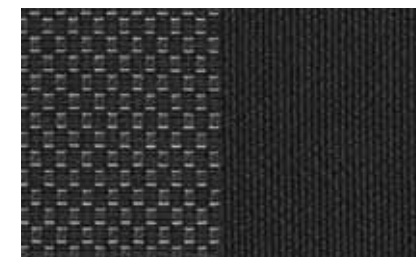
Garnitures de sièges



Tissue « Tunja » noir



Similicuir



Tissu Santiago noir³

Les peintures de série et les peintures métallisées¹ présentées sur cette page ne constituent qu'un bref aperçu des possibilités qui s'offrent à vous. D'autres coloris de peintures spéciales (peintures standard) sont disponibles sur demande pour votre Vito Tourer. Vous pouvez également opter pour des peintures spéciales, aux couleurs de votre entreprise par exemple.

¹ Les peintures métallisées sont proposées en option. ² Non disponible pour le Vito Tourer BASE sans garnitures intérieures de qualité supérieure. ³ Garnitures disponibles pour les Vito Tourer PRO et SELECT en liaison avec le Pack Couchette. ⁴ Disponible à partir de décembre 2016 (date prévisionnelle).

Dotation de série et options.

Sécurité.



○ **COLLISION PREVENTION ASSIST¹** associe un système de régulation de distance et d'alerte anticollision et un système de freinage d'urgence assisté (BAS PRO).



● Le **système de stabilisation en cas de vent latéral CROSS-WIND ASSIST** contribue à éviter les départs en cas de fortes rafales de vent transversales.



● **ATTENTION ASSIST** s'appuie sur de multiples paramètres pour détecter les signes de fatigue caractéristiques et alerter le conducteur.



○ L'**avertisseur de franchissement de ligne²** contribue à prévenir les accidents provoqués par des écarts involontaires.



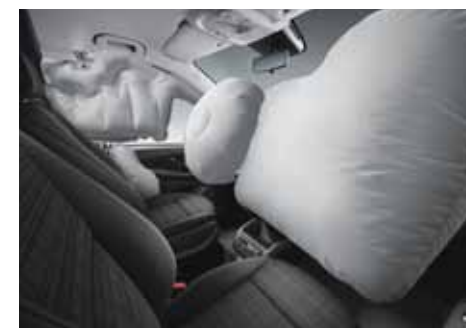
○ L'**avertisseur d'angle mort²** peut permettre d'éviter des accidents lors des changements de file, notamment sur les autoroutes.



○ L'**Intelligent Light System à LED** adapte l'éclairage en fonction de la luminosité et des conditions routières et météorologiques.



○ La **caméra de recul** permet de visualiser l'environnement et la trajectoire du véhicule à l'aide de lignes de guidage dynamiques.



● Les **airbags^{3,4}** conducteur et passager avant ainsi que les airbags rideaux et les airbags latéraux thorax et bassin aux places avant sont compris dans la dotation de série (exceptés, pour ces derniers, sur le Vito Tourer BASE).

¹ Compris également dans le Pack d'assistance à la conduite. ² Compris également dans le Pack Assistant de trajectoire et le Pack d'assistance à la conduite. ³ Airbags rideaux et airbags latéraux thorax et bassin en option sur Vito Tourer BASE. ⁴ La photo représente – à des fins d'illustration uniquement – une simulation de déclenchement d'airbags, déployés à leur maximum. ⁵ De série uniquement sur le Vito Tourer Base. ⁶ De série sur les Vito Tourer PRO et SELECT. ⁷ De série sur Vito Tourer SELECT. ⁸ Pack Chrome Intérieur de série sur Vito Tourer SELECT. ⁹ De série sur Vito Tourer 119 CDI. Pour plus d'informations sur les valeurs de consommation, reportez-vous à la rubrique « Caractéristiques techniques ».

● Equipement de série ○ Option

Dotation de série et options.

Confort.



- L'autoradio **Audio 10⁵** intègre des fonctions d'information et de communication très pratiques : fonction mains libres et streaming audio en Bluetooth®, prises USB et Aux-in et lecteur de cartes SD.



- L'autoradio **Audio 15⁶** propose un superbe visuel couleur haute résolution de 14,7 cm (5,8 pouces) et de nombreuses possibilités de connexion.



- Le système **Becker® MAP PILOT⁷** transforme l'autoradio Audio 15 en un système de navigation à part entière se pilotant de manière intuitive, avec visuel couleur de 14,7 cm (5,8 pouces).



- Les **sièges confort⁷** permettent à chaque occupant des places avant et arrière de bénéficier d'un confort d'assise sur mesure, grâce à leurs possibilités de réglage étendues.



- La climatisation **THERMOTRONIC** gère automatiquement la température, le débit et la répartition de l'air de manière distincte pour le conducteur et le passager avant.



- Le **Pack Chrome intérieur⁸** comprend des inserts décoratifs chromés sur les buses d'aération, les molettes de réglage de la climatisation et les contre-portes qui contribuent à valoriser l'aménagement intérieur.



- La **boîte automatique 7G-TRONIC PLUS⁹** séduit par un excellent confort dans les passages de rapports et par un potentiel d'économies de carburant élevé.



- Le **toit ouvrant panoramique** baigne l'habitacle de lumière et permet de le ventiler. Il crée une atmosphère particulièrement lumineuse et accueillante.

Dotation de série et options.

Fonctionnalité.



○ Le **volant multifonctions à 3 branches¹** avec ordinateur de bord est agréable au toucher et très ergonomique.



○ Les **jantes alliage 43,2 cm (17 pouces)** à 20 branches confèrent au véhicule un design dynamique tout à fait unique.



○ Le **Pack Rétroviseurs** comprend un rétroviseur à commutation jour/nuit automatique et des rétroviseurs extérieurs rabattables électriquement.



○ L'**Aide au Parking Active (APA)** facilite la recherche de places de stationnement et les manœuvres pour se garer et repartir.



● Le **régulateur de vitesse TEMPOMAT** permet de maintenir une vitesse constante et facilite ainsi la conduite.



○ La **banquette 2 places côté passager avant**, dotée d'appui-tête réglables et de ceintures de sécurité trois points, permet d'accueillir deux passagers à côté du conducteur.



○ Très pratique, la **console centrale avec casier de rangement** pour petits objets illustre le concept de rangement bien pensé à bord du Vito Tourer.



○ Le **double porte-gobelets** permet au conducteur et au passager avant de garder des boissons à portée de main.

¹ De série sur Vito Tourer SELECT. ² Non disponible sur Vito Tourer BASE.

● Equipement de série ○ Option



- La **commande électrique de la porte coulissante côté droit** permet une ouverture et une fermeture faciles par simple pression d'une touche.



- La **grille de calandre chromée** valorise la partie avant du véhicule.



- Les **vitres entrebâillantes électriques dans l'espace passagers** sont une source d'air frais supplémentaire.



- Les **rampes de toit** permettent de transporter des objets volumineux sur le toit du véhicule et valorisent son allure extérieure.



- L'**éclairage intérieur et de proximité**¹ augmente le niveau de confort. Il comprend notamment un spot de lecture dans la poignée de maintien et un éclairage de seuil.



- Le **Pack Couchette**² permet d'aménager un coin douillet pour dormir à l'abri des regards indiscrets.



- Le **Pack Table**² comprend différents équipements destinés à accroître la convivialité de l'espace passagers.



- Les **vitres arrière teintées** en verre noir protègent des regards indiscrets et réduisent l'échauffement de l'espace passagers sous l'effet du rayonnement solaire.

Autres équipements de série et options.

Intérieur	BASE	PRO	SELECT
Banquette 3 places pour la 1 ^{re} rangée de sièges	○	●	-
Banquette 3 places pour la 2 ^e rangée de sièges	○	●	-
Banquette 3 places confort pour la 1 ^{re} rangée de sièges	○	○	●
Banquette 3 places confort pour la 2 ^e rangée de sièges	○	○	●
Banquette 3 places standard pour la 3 ^e rangée de sièges ¹	○	○	○
Boîte à gants verrouillable, éclairée	●	●	●
Témoins : huile, liquides de refroidissement et de frein, garnitures de frein ampoules défectueuses, portes ouvertes	●	●	●
Prises 12 V pour les sièges arrière, à gauche et à droite	○	○	○
Sièges conducteur et passager avant à réglage électrique	○	○	○
Système de rails de guidage avec verrouillage rapide pour deux rangées de sièges	○	○	●
Fixation des sièges avec verrouillage rapide à l'arrière (baquets)	●	●	-
Module de pavillon confort	○	○	●
Eclairage des seuils	○	○	●
Ciel de pavillon et garniture intérieure en fibres dures	●	-	-
Ciel de pavillon et garniture intérieure de qualité supérieure	○	●	●
Plancher en bois	●	-	-
Sol plastique en TPO	○	●	○
Sol en moquette	○	○	●
Onduleur 12 V-230 V	○	○	○
Packs d'équipements			
Pack d'assistance à la conduite	○	○	○
Pack Assistant de trajectoire	○	○	○
Pack Stationnement	○	○	○

	BASE	PRO	SELECT
Pack Protection antivol	○	○	○
Pack TOPLOAD	○	○	○
Extérieur			
Dispositif d'attelage à boule fixe/amovible	○	○	○
Rétroviseurs extérieurs rabattables électriquement	○	○	○
Rétroviseurs extérieurs chauffants à réglage électrique	○	●	●
Installation électrique pour la prise de remorque	○	○	○
Hayon arrière	●	●	●
Portes arrière pivotantes	○	○	○
Barres de toit	○	○	○
Jantes alliage 40,6 cm (16 pouces) à 10 branches	○	○	●
Jantes alliage 45,7 cm (18 pouces) à 10 doubles branches	○	○	○
Jantes alliage 48,3 cm (19 pouces) à 16 branches	○	○	○
Porte coulissante côté gauche de l'espace passagers	○	○	○
Porte coulissante côté droit de l'espace passagers	●	●	●
Carrosserie entièrement galvanisée	●	●	●
Confort			
Aide au démarrage en côte	●	●	●
Sièges avant chauffants	○	○	○
Climatisation à régulation semi-automatique TEMPMATIC	○	●	●
Volant et levier de vitesses cuir	○	○	○
Volant réglable en hauteur et en inclinaison	●	●	●
Verrouillage centralisé avec télécommande	●	●	●
Vitres teintées	○	●	●
Subdivision du compartiment de chargement (avec deux caisses intégrées)	○	○	○

	BASE	PRO	SELECT
Hayon/porte arrière avec vitrage chauffant et essuie-glace/lave-glace	●	●	●
Antidémarrage électrique	●	●	●
Lave-glace chauffant	○	○	○
Technique			
Boîte mécanique 6 rapports	●	●	●
Transmission intégrale permanente	○	○	○
Indicateur dynamique de maintenance ASSYST	●	●	●
Voyant du niveau de liquide lave-glace	●	●	●
Réservoir grand format	○	○	○
Augmentation du P.T.A.C. à 3 100 kg	●	●	●
Augmentation du P.T.A.C. à 3 200 kg	○	○	○
Pack BlueEFFICIENCY ²	○	○	○
Filtre à particules diesel	●	●	●
Sécurité/train de roulement			
Allumage automatique des projecteurs	○	○	●
Antibrouillards halogènes	○	○	○
Feux de stop adaptatifs	●	●	●
ADAPTIVE ESP® (correcteur électronique de trajectoire) en liaison avec ABS, ASR, EBV, BAS	●	●	●
Avertisseur d'oubli de ceinture aux places avant	●	●	●
Capteur de pluie	○	○	●
Système de protection des occupants PRE-SAFE®	○	○	○

● Equipement de série ○ Option

¹ Disponible uniquement sur Vito Tourer extra long. ² De série sur Vito 119 CDI et sur les véhicules dotés d'une boîte automatique en liaison avec une homologation véhicule de tourisme (M1).

Les accessoires d'origine.



Barres pour rampes de toit Alustyle, porte-skis et snowboards New Alustyle version « Confort ». Mise en place flexible et rapide sur les rampes de toit. Charge maximale admissible sur le toit : 150 kg. Le porte-skis et snowboards (verrouillable) peut accueillir jusqu'à 6 paires de skis ou 4 snowboards. Sa fonction d'extraction pratique facilite le chargement/déchargement.



Tapis de sol en velours. Élégants tapis en velours tufté de grande qualité, avec monogramme « Mercedes-Benz » brodé. Disponibles dans les coloris intérieurs d'origine.



Tapis de sol en repps. Tapis de sol associant de manière idéale un non-tissé aiguilleté solide et ultra-résistant et des finitions esthétiques. Fixation par clip pour un maintien en place sûr sur le plancher du véhicule.



Porte-vélos arrière sur le hayon. Système de portage de grande qualité en aluminium anodisé. Montage simple et sûr sur le hayon. Permet le transport de 4 vélos maxi (ou 2 vélos électriques). Charge utile maxi : 70 kg. Verrouillable.



Intégration iPad® à l'arrière. Cette confortable station d'accueil vous permet d'intégrer votre iPad® en position ergonomique et sécurisée dans votre Mercedes-Benz tout en bénéficiant de ses fonctions habituelles. Disponible pour les modèles iPad® 2, iPad® 3 et iPad® 4.



Bac de coffre à bords plats. Pour protéger le compartiment de chargement contre les rayures et les salissures. En plastique léger et résistant.



Toute une gamme de services. Un seul interlocuteur. Mercedes-Benz.



Votre entreprise ne peut que profiter de la rentabilité et de la fiabilité d'un utilitaire léger Mercedes-Benz. Pour exploiter ces avantages tout au long de la période d'utilisation de votre véhicule, nous avons mis au point toute une gamme de prestations et de services financiers signés Mercedes-Benz.

Profitez des conditions exceptionnelles de nos solutions de financement ou de location. Profitez également des solutions d'assurance équitables ainsi que des formules personnalisées pour l'entretien et la réparation de votre véhicule.

Vous préférez plutôt opter pour une solution clés en main ? Alors choisissez l'une de nos formules combinées. Vous bénéficierez dans tous les cas d'une couverture totale à un coût maîtrisable pour vous permettre de vous concentrer pleinement sur votre activité.

Pour en savoir plus sur nos solutions, contactez votre distributeur Mercedes-Benz.

Un exemple de solution parmi de nombreuses autres :

Location Multiservices Charterway



Financer
l'utilisation

+



Mercedes-Benz
ServiceCare¹



Location Multiservices
Charterway

En optant pour l'une de nos solutions clés en main, vous pouvez calculer le budget nécessaire avec fiabilité sur toute la durée du contrat. Pour obtenir une offre parfaitement adaptée à vos besoins, contactez votre distributeur Mercedes-Benz.

Mobilité totale du premier au dernier jour.



Financer l'acquisition de votre véhicule

Grâce aux solutions de financement proposées par Mercedes-Benz Financial Services, vous payez le véhicule de votre choix en loyers fixes à des conditions intéressantes.



Financer l'utilisation de votre véhicule

La solution de leasing de Mercedes-Benz Financial Services vous permet de profiter d'un véhicule neuf configuré sur mesure en payant uniquement pour son utilisation.



Location Multiservices Charterway

La location Multiservices Charterway vous permet de disposer d'un véhicule dans la plus grande sécurité prévisionnelle. Tous les services sont prévus et inclus dans un loyer global, payé par le locataire durant une période fixée contractuellement. Vous n'avez qu'à vous installer au volant.



Location courte durée Mercedes-Benz Rent

En optant pour la location Mercedes-Benz Rent, vous pouvez choisir rapidement la solution de mobilité qui vous convient exactement, sans devoir mobiliser de capital. Vous pouvez ainsi faire face à tout pic d'activité de manière souple et économique.



Assurance

Proposées à des conditions intéressantes et équitables, nos solutions d'assurance vous offrent un maximum de sécurité avec le label de qualité traditionnel Mercedes-Benz.



Mercedes-Benz ServiceCare³

Optez pour la sécurité totale grâce à nos packs S.A.V. personnalisés allant des services d'entretien et de réparation à la couverture totale, pièces d'usure comprises, en passant par l'extension de la garantie.



Mercedes-Benz MobiloVan avec Service24h

Grâce à la prestation mobilité MobiloVan¹ de série, vous bénéficiez d'une assistance rapide aux normes Mercedes-Benz à l'échelle européenne et ce, gratuitement et jusqu'à 30 ans².



Pièces d'origine Mercedes-Benz

Fabriquées sur mesure pour votre véhicule, les pièces d'origine Mercedes-Benz sont synonymes de qualité exemplaire, de sécurité certifiée et de fiabilité élevée.



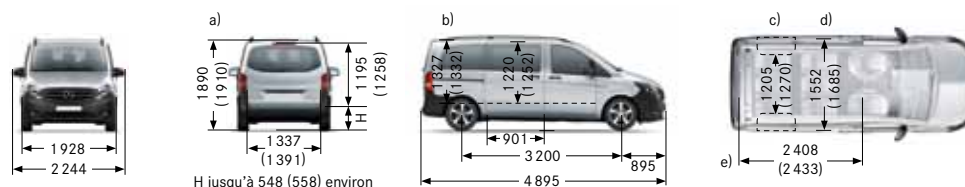
Mercedes-Benz Service

Avec nos formules d'entretien et de réparation sur mesure, nous mettons tout en œuvre pour garantir la fiabilité et le maintien de la valeur de votre véhicule Mercedes-Benz.

¹ MobiloVan est valable pour les véhicules mis en circulation pour la première fois à partir du 01/10/2012. ² Sur la base d'un entretien régulier auprès de votre distributeur Mercedes-Benz. Contacter le 00 800 37 777 777. ³ ServiceCare, les solutions ContratService.

Caractéristiques techniques.

Vito Tourer court avec empattement de 3 200 mm



Légendes relatives aux dimensions :

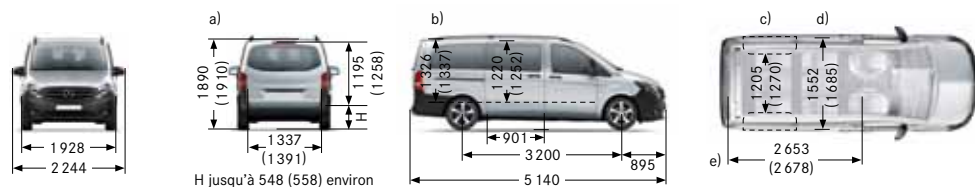
cotes exprimées en mm. Les valeurs moyennes indiquées s'entendent pour le véhicule à vide avec dotation de série. Les valeurs entre crochets se rapportent au Vito Tourer BASE. a) En liaison avec les rampes de toit optionnelles, la hauteur du véhicule s'accroît de 48 mm. b) Hauteur intérieure. c) Largeur utile entre les caissons de roues. d) Largeur de l'espace passagers en son point le plus large (mesurée au plancher). e) Cote mesurée au niveau du plancher du véhicule.

P.T.A.C. en kg	3 100	3 200
Traction 4 x 2		
65 kW (88 ch) à 3 800 tr/min 4 cylindres Diesel ¹ Euro 6 classe I 1 598 cm ³ 230 Nm de 1 500 à 2 000 tr/min	109 CDI	-
84 kW (114 ch) à 3 800 tr/min 4 cylindres Diesel ¹ Euro 6 classe I 1 598 cm ³ 270 Nm de 1 500 à 2 500 tr/min	111 CDI	-
Propulsion 4 x 2		
100 kW (136 ch) à 3 800 tr/min 4 cylindres Diesel ¹ Euro 6 classe I 2 143 cm ³ 330 Nm de 1 200 à 2 400 tr/min	114 CDI	114 CDI
120 kW (163 ch) à 3 800 tr/min 4 cylindres Diesel ¹ Euro 6 classe I 2 143 cm ³ 380 Nm de 1 400 à 2 400 tr/min	116 CDI	116 CDI
140 kW (190 ch) à 3 800 tr/min 4 cylindres Diesel ¹ Euro 6 classe I 2 143 cm ³ 440 Nm de 1 400 à 2 400 tr/min	119 CDI	119 CDI
Transmission intégrale 4 x 4		
100 kW (136 ch) à 3 800 tr/min 4 cylindres Diesel ¹ Euro 6 classe I 2 143 cm ³ 330 Nm de 1 200 à 2 400 tr/min	114 CDI	114 CDI
120 kW (163 ch) à 3 800 tr/min 4 cylindres Diesel ¹ Euro 6 classe I 2 143 cm ³ 380 Nm de 1 400 à 2 400 tr/min	116 CDI	116 CDI
140 kW (190 ch) à 3 800 tr/min 4 cylindres Diesel ¹ Euro 6 classe I 2 143 cm ³ 440 Nm de 1 400 à 2 400 tr/min	119 CDI	119 CDI
Poids à vide^{2,3} en kg au P.T.A.C.	BASE : 1 860-2 025/PRO : 1 865-2 030/SELECT : 1 900-2 065 Transmission intégrale BASE : 2 065-2 075/PRO : 2 070-2 080/SELECT : 2 105-2 115	
Charge utile³ en kg au P.T.A.C.	BASE : 1 085-1 240/PRO : 1 080-1 235/SELECT : 1 045-1 200 Transmission intégrale BASE : 1 035-1 125/PRO : 1 030-1 120/SELECT : 995-1 085	
P.T.R.A. en kg	4 100/4 800/5 100/5 600 ⁴	5 200/5 550 ⁴
Charge maximale sur le toit en kg Charge remorquée en kg (freinée⁵/non freinée)	150 1 000, 1 800, 2 000, 2 500 ⁶ /750	150 2 000, 2 500 ⁶ /750
Volume de chargement en m³ Longueur de chargement maxi en mm	0,58 (0,72) 2 408 (2 433)	
Diamètre de braquage Ø en m/Cercle de braquage entre trottoirs Ø en m traction propulsion transmission intégrale	12,9/12,2 11,8/11,1 12,9/12,2	

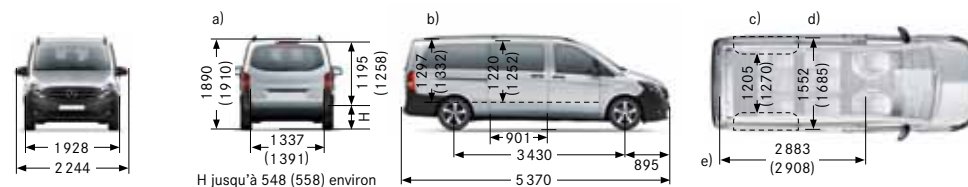
Légendes du tableau : les valeurs de poids à vide et de charge utile sont valables avec la boîte de vitesses de série.

¹ Filtre à particules diesel de série sur tous les moteurs diesel. ² Valeurs selon directive 92/21/CE dans la version en vigueur au moment de la mise sous presse (avec conducteur de 68 kg, 7 kg de bagages, intégralité des lubrifiants et ingrédients et réservoir rempli à 90%). ³ Les équipements et lignes d'équipement,

Vito Tourer long avec empattement de 3 200 mm



Vito Tourer extra long avec empattement de 3 430 mm



3 100	3 200
109 CDI	-
111 CDI	-
114 CDI	114 CDI
116 CDI	116 CDI
119 CDI	119 CDI
114 CDI	114 CDI
116 CDI	116 CDI
119 CDI	119 CDI
BASE : 1 885-2 050/PRO : 1 890-2 055/SELECT : 1 925-2 090 Transmission intégrale BASE : 2 090-2 100/PRO : 2 095-2 105/SELECT : 2 130-2 140	
BASE : 1 060-1 215/PRO : 1 055-1 210/SELECT : 1 020-1 175 Transmission intégrale BASE : 1 010-1 100/PRO : 1 005-1 095/SELECT : 970-1 060	
4 100/4 800/5 100/5 600 ⁴	5 200/5 550 ⁴
150 1 000, 1 800, 2 000, 2 500 ⁶ /750	150 2 000, 2 500 ⁶ /750
0,99 (1,22) 2 653 (2 678)	
12,9/12,2 11,8/11,1 12,9/12,2	

3 100	3 200
109 CDI	-
111 CDI	-
114 CDI	114 CDI
116 CDI	116 CDI
119 CDI	119 CDI
114 CDI	114 CDI
116 CDI	116 CDI
119 CDI	119 CDI
BASE : 1 910-2 075/PRO : 1 915-2 080/SELECT : 1 950-2 115 Transmission intégrale BASE : 2 115-2 125/PRO : 2 120-2 130/SELECT : 2 155-2 165	
BASE : 1 035-1 190/PRO : 1 030-1 185/SELECT : 995-1 150 Transmission intégrale BASE : 985-1 075/PRO : 980-1 070/SELECT : 945-1 035	
4 100/4 800/5 100/5 600 ⁴	5 200/5 550 ⁴
150 1 000, 1 800, 2 000, 2 500 ⁶ /750	150 2 000, 2 500 ⁶ /750
1,39 (1,7) 2 883 (2 908)	
13,7/13,0 12,5/11,8 13,7/13,0	

en augmentant ou en réduisant le poids à vide, peuvent influencer sur la charge utile. Pour de plus amples informations, demandez conseil à votre distributeur Mercedes-Benz. ⁴ P.T.R.A. accru disponible en option en liaison avec le dispositif d'attelage renforcé, selon la version de chaîne cinématique.
⁵ Selon la version de chaîne cinématique. ⁶ Charge remorquée accrue disponible en option en liaison avec le dispositif d'attelage renforcé, selon la version de chaîne cinématique.

Consommation et émissions de CO₂.

Véhicules avec norme antipollution Euro 6 classe I
et traction 4x2

sans Pack BlueEFFICIENCY

Moteur	Boîte de vitesses	Rapport de pont avant	Emissions de CO ₂ en g/km ¹	Etiquette Energie	Consommation de carburant en l/100 km ^{1, 2, 3}		
					Cycle urbain	Cycle extra-urbain	Cycle mixte
109 CDI	M6	4,187	164	B	7,8	5,4	6,3
111 CDI	M6	4,187	164	B	7,8	5,4	6,3

Véhicules avec norme antipollution Euro 6 classe I
et propulsion 4x2

sans Pack BlueEFFICIENCY

Moteur	Boîte de vitesses	Rapport de pont arrière ¹	Emissions de CO ₂ en g/km ¹	Etiquette Energie	Consommation de carburant en l/100 km ^{1, 2, 3}		
					Cycle urbain	Cycle extra-urbain	Cycle mixte
114 CDI	M6	3,467	174	B-C	8,5	5,4	6,6
	A7	3,267	-	-	-	-	-
116 CDI	M6	3,267	163	B	7,8	5,2	6,2
	A7	2,933	-	-	-	-	-
119 CDI	A7	2,933	-	-	-	-	-

avec Pack BlueEFFICIENCY

Emissions de CO ₂ en g/km ¹	Etiquette Energie	Consommation de carburant en l/100 km ^{1, 2, 3}		
		Cycle urbain	Cycle extra-urbain	Cycle mixte
164-171	B	8,2-8,3	5,3-5,4	6,4-6,5
158-159	A-B	6,7-6,8	5,6-5,7	6,0-6,1
158-159	A-B	7,5-7,6	5,1-5,2	6,0-6,1
153-154	A	6,7-6,8	5,3-5,4	5,8-5,9
153-154	A	6,7-6,8	5,3-5,4	5,8-5,9

Véhicules avec norme antipollution Euro 6 classe I
et transmission intégrale 4x4

114 CDI	A7	2,933	-	-	-	-	-	171-174	B	7,4-7,5	5,9-6,0	6,5-6,6
116 CDI	A7	2,933	-	-	-	-	-	171-174	B	7,4-7,5	5,9-6,0	6,5-6,6
119 CDI	A7	2,933	-	-	-	-	-	171-174	B	7,4-7,5	5,9-6,0	6,5-6,6

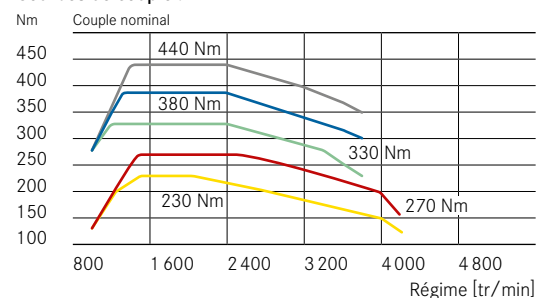
Légendes relatives au tableau : M6 = boîte mécanique 6 rapports ECO Gear ; A7 = boîte automatique à 7 rapports 7G-TRONIC PLUS



Le meilleur pour le moteur : les huiles
moteur d'origine Mercedes-Benz

	Moteur diesel OM622 DE16LA	65 kW (88 ch)
	Moteur diesel OM622 DE16LA	84 kW (114 ch)
	Moteur diesel OM651 DE22LA	100 kW (136 ch)
	Moteur diesel OM651 DE22LA	120 kW (163 ch)
	Moteur diesel OM651 DE22LA	140 kW (190 ch)

Courbes de couple :



¹ Les valeurs indiquées ont été déterminées selon les procédés de mesure en vigueur (directive énergétique §2 n^{os} 5, 6, 6a Pkw-EnVKV et directive CE n^o 715/2007, dans la version en vigueur respective). Remarque : ces données ne se réfèrent pas à un véhicule en particulier et ne font pas partie de l'offre ; elles ne sont mentionnées qu'à des fins de comparaison entre les différents types de véhicules. Conformément à la directive 1999/94/CE, les émissions de CO₂ générées lors de la production et de la livraison de carburant et/ou d'autres sources d'énergie ne sont pas prises en compte dans le calcul des émissions de CO₂. ² Capacité du réservoir de série pour toutes les motorisations : env. 57 l (env. 70 l en option). Réservoir d'AdBlue[®] : 11,5 l, env. 25 l en option. ³ Les valeurs de consommation réelles dépendent notamment du poids du véhicule et des équipements choisis.

Les accessoires d'origine (rampes de toit, porte-vélos, etc.) peuvent modifier certaines propriétés importantes du véhicule telles que le poids, la résistance au roulement et la traînée et peuvent, en parallèle aux conditions de circulation et aux conditions atmosphériques, avoir une incidence sur les valeurs de consommation et les performances du véhicule.



Mettez-le à l'épreuve.

Toute bonne relation de travail commence par une période d'essai. Faire un essai sur route avec le Vito Tourer, c'est l'occasion pour vous de mieux faire sa connaissance et de vous convaincre de toutes ses qualités en situation réelle. Découvrez ce que signifie véritablement conduire un utilitaire léger Mercedes-Benz au volant d'un véhicule dont la fonctionnalité, la disponibilité et la rentabilité constituent autant d'atouts pour les entreprises – et ce, dès le premier kilomètre.

Contactez votre distributeur Mercedes-Benz pour convenir au plus vite d'un rendez-vous. Pour cela, sélectionnez le point « Notre Réseau » sur www.mercedes-benz.fr. Le masque de recherche vous aidera alors à trouver le distributeur Mercedes-Benz le plus proche de chez vous. A très bientôt !

Pour tout savoir sur le Vito Tourer, nous vous invitons également à consulter sa notice d'utilisation sur Internet, disponible à l'adresse www.mercedes-benz.fr/vito sous la rubrique « Services en ligne » du menu « Services et accessoires ».



www.mercedes-benz.fr/vito

NB sur les informations contenues dans cette brochure : cette brochure est destinée à être utilisée à l'échelle internationale. Par conséquent, la présente brochure peut présenter des types ou des services qui ne sont pas proposés dans tous les pays. Veuillez consulter votre distributeur agréé Utilitaires Légers Mercedes-Benz pour connaître les dispositions applicables dans votre pays (pour la France, liste disponible sur : www.mercedes-benz.fr). Des modifications ont pu intervenir sur les produits présentés dans la brochure depuis la date d'édition de la brochure (19/09/2016). Les visuels et les textes peuvent présenter des accessoires ou des options non fournis dans la dotation de série. Les différences de teinte sont dues à la technique d'impression.

Reprise des véhicules hors d'usage : nous nous ferons un plaisir de reprendre votre Vito afin de l'éliminer d'une façon respectueuse pour l'environnement, conformément à la directive européenne 2000/53/CE relative à la reprise des véhicules hors d'usage. Afin de vous faciliter la tâche lors de la reprise de votre véhicule, un réseau de points de reprise se tient à votre disposition pour reprendre gratuitement votre véhicule. En optant pour une restitution de votre véhicule au sein de notre réseau de points de reprise, vous avez la garantie que sa valorisation se fera dans le respect de la législation et que les matériaux de qualité qu'il renferme seront récupérés afin d'être réutilisés pour de nouveaux produits. Vous contribuez ainsi à une meilleure exploitation des ressources. Pour plus d'informations, rendez-vous sur www.mercedes-benz.fr